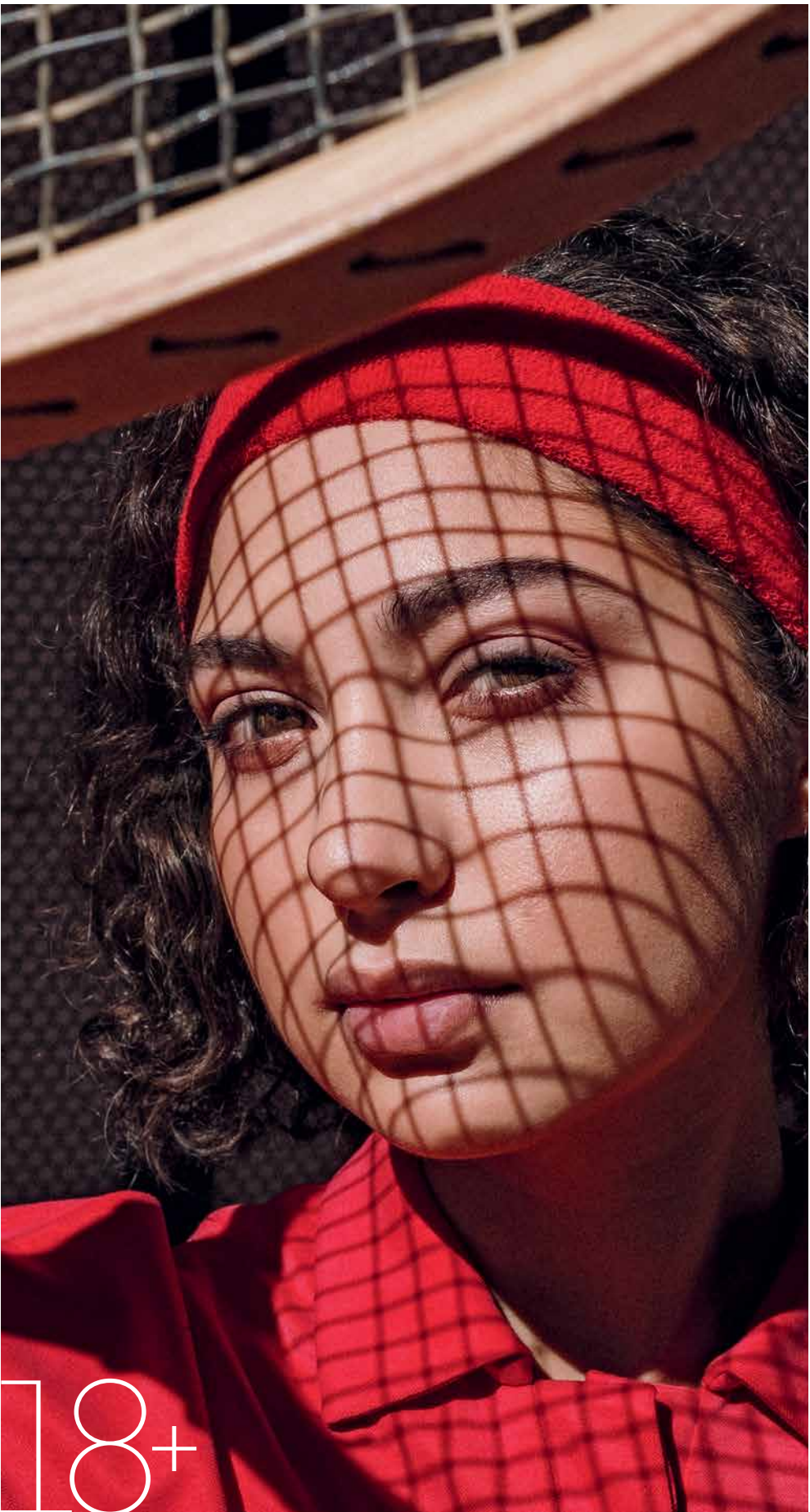


Esthetic Guide

ОБЛИК

Тредлифтинг. Алгоритмы и сложности



18+



9 772412 493008

5 (49) 2022



Татьяна Евстигнеева

врач-дерматолог,
Санкт-Петербург✉ kosmetologevstigneeva

Комплексная терапия сложного морфотипа

Применение инвазивных методов, аппаратных технологий и нутрицевтическая поддержка.

Клинический случай

Пациент — женщина, 49 лет. Анамнез не отягощён. При осмотре наблюдаются: атоничная дегидратированная кожа лица и шеи, сниженный тургор, эластоз кожи шеи и нижнего века, скелетизация верхней трети лица, мобильность кожных покровов к центру при наклоне головы. Щип-тест положительный — более 2 см. Подкожный слой хорошо выражен. Репозиция поверхностных жировых пакетов. Морфотип комбинированный — усталое-деформационный.

Цель коррекции — улучшение качества кожи, сокращение кожного лоскута, компактизация поверхностных жировых пакетов, восполнение объёмов ПЖК, восстановление структур связочного аппарата, контуринг овала.

Протокол терапии

- 1.1. Консультация пациента, составление плана лечения.
- 1.2. Клинические лабораторные исследования + УЗИ кожи и подкожной клетчатки + нутрицевтическая поддержка на три месяца.
- 1.3. Инъекции нативной ГК Repart 6 Delicate.
- 1.4. Назначение домашнего профессионального ухода.

2. Через две недели: фракционный RF 560 импульсов + Repart 6 Delicate, топическое применение.

3. Применение филлера на основе поли-D, L-молочной кислоты Repart PLA через три недели после фракционного RF.

4. Контрольный осмотр пациента и УЗИ кожи через четыре недели.

Первый этап

Первичная консультация и составление плана лечения позволяет осуществить индивидуальный подбор процедур с учётом возрастных и анатомических особенностей пациента, а также выстроить график посещений косметолога с оптимальными интервалами. Соблюдение интервалов обусловлено субклиническим воспалением^[1,2] — нормореакцией тканей на инвазивные методы.

Лабораторные исследования крови пациента показали дефицитное состояние организма и возможно низкий результат от назначенных процедур^[11]. Были рекомендованы нутриенты и консультация эндокринолога. Длительность нутрицевтической поддержки — три месяца:

- витамин С 1000 мг/сут,
- магний 400 мг/сут (хелатные формы),

Восстановление после RF занимает от 5 до 14 дней, в зависимости от степени подготовленности кожи и состояния организма. Следующие процедуры — не ранее чем через 21 день.

Зоны	Количество импульсов	Глубина			Частота			Перекрытие (%)
		2 мм	3 мм	4 мм	15 Гц	25 Гц	30 Гц	
Лоб	100	✓			✓			50
Веко нижнее	50	✓			✓			50
Веко верхнее неподвижное	50	✓			✓			50
Носогубный компартмент	20/20/20	✓	✓	✓		✓/✓/✓		50
Нижняя треть лица	50/50		✓/✓				✓/✓	50
Нижнечелюстной компартмент	20/20/20	✓	✓	✓		✓/✓/✓		50
Шея	100	✓			✓			50
Связки платизменно-ушная и скуловая	20/20		✓	✓			✓/✓	50
Итого импульсов	560							

Табл. 1. Используемые параметры Morpheus 8

Repart PLA	Лицо	Шея
Количество флаконов (лиофилизат)	1	1
Стерильная вода (мл)	8	18
Лидокаин (мл)	2	2
Итого	Стандартная суспензия 10 мл. Плотность PLA 15,4 мг/мл	Суспензия с низкой концентрацией 20 мл. Плотность PLA 7,7 мг/мл

Табл. 2. Приготовление и использование суспензии

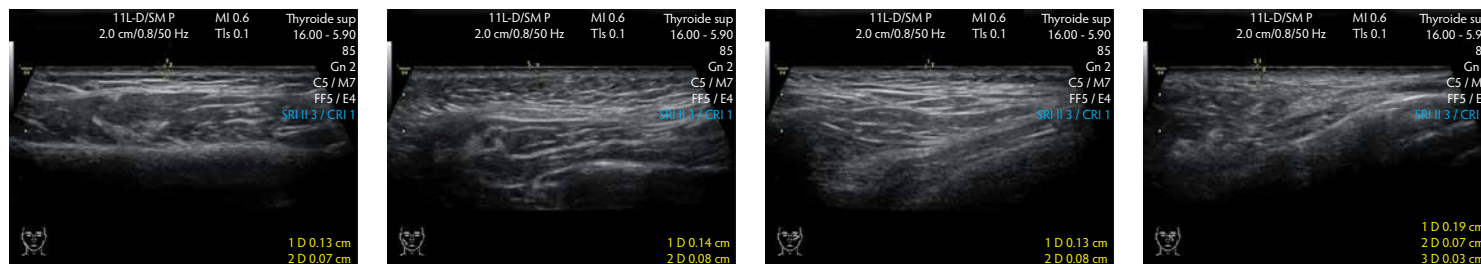


Фото 1. Данные УЗИ

- цинк 15–22 мг/сут (хелатные формы),
- медь 2,5 мг/сут (хелатные формы).

Медь и цинк являются антагонистами, переизбыток одного из них в пище приводит к подавлению усвоения другого.

Также рекомендовано специальное питание:

- белок — 1–1,5 г на 1 кг/сут.,
- коллаген от 1500 мг/сут.

В первый этап также вошло введение нативной гиалуроновой кислоты 1,2 МДа, 5 мг/мл в составе Repart 6 Delicate производства компании «Ингал» (Россия). Препарат подходит для биоревитализации пациентов, склонных к отёкам, с деформационным морфотипом и для работы с деликатными зонами. Вводился канюлей 27G веерно, линейно-ретроградно в область лица и шеи, объёмом 5 мл.

Средства для домашнего ухода:

- сыворотка-концентрат Pro Collagen Serum («Ингал», Россия), содержит Palmitoyl Tripeptide-5 — этот пептид увеличивает производство коллагена, активируя ключевой фактор роста (TFG-β)^[7]. Курс — три месяца;
- кислородная гель-маска Oxygen Gel Mask DSA («Ингал»). Перфтордекалин в её составе связывает кислород и обеспечивает его приток в ткани. В результате активируются регенераторные процессы в коже, улучшаются кровоснабжение и лимфодренаж. Курс — три месяца, 1–2 раза в день.

Второй этап

Через неделю после введения нативной ГК применялся метод фракционной RF-технологии Morpheus 8. Игольчатые электроды фракционной RF-манипулы прогревают глубокие ткани. Интенсивный нагрев даёт выраженную ответную реакцию в виде ремоделирования тканевых структур^[Табл. 1].

В завершение процедуры применялся препарат на основе нативной ГК Repart 6 Delicate 2 мл поверхностно на зоны лица и шеи, что позволило увеличить клинический результат от аппаратного воздействия.

Третий этап

Через 21 день после Morpheus 8 вводился филлер Repart PLA. Основной компонент препарата — поли-D, L-молочная кислота (D, L-полилактид). Это биосовместимый, биодеградируемый, синтетический, длительно, но полностью резорбируемый и элиминирующийся из организма полимер из группы α-оксикислот, введение которого в ткани человека приводит к стимуляции синтеза коллагена I и III типов^[Табл. 2].

Для пациента было использовано два флакона Repart PLA. Для работы в области лица — стандартная суспензия 10 мл, плотность PLA в 1 мл суспензии — 15,4 мг/мл. Для работы в области шеи — суспензия с низкой концентрацией 20 мл, плотность PLA в 1 мл суспензии — 7,7 мг/мл.

Repart® —
зарегистрированный
в РФ товарный знак



Фото 2. А-с — до начала терапии, d-f — через 63 дня после её окончания

Препарат вводился канюлей 25G × 70 мм, техника веерная, линейно-ретроградная, расстояние между векторами не более 1 см. В зонах с наиболее выраженными инволюционными изменениями использовалась техника перекрёстного распределения.

Маннитол в составе Repart PLA обладает антиоксидантной активностью и работает как противоотёчное средство, предупреждает развитие ацидоза при посттравматическом воспалении^[8], поэтому длительной отёчности и пастозности не наблюдается.

Четвёртый этап

Через четыре недели после последней процедуры проведён контрольный осмотр пациента, выявлена положительная динамика^[Фото 2].

Контрольное УЗИ кожи и подкожной клетчатки проведено через 63 дня и также подтверждает положитель-

ную динамику и целесообразность применения данного протокола^[Фото 1].

На контрольных снимках УЗИ кожи, подкожной клетчатки и связочного аппарата лица наблюдается увеличение толщины кожи до 0,3 мм, толщины связочного аппарата до 0,8 мм.

Заключение

Комплексный подход к омоложению кожи с использованием современных методов диагностики, применением сертифицированных препаратов и аппаратных методов в обоснованной последовательности позволяет добиваться видимых результатов с минимальной реабилитацией и длительно вести пациента (план лечения на год). ●



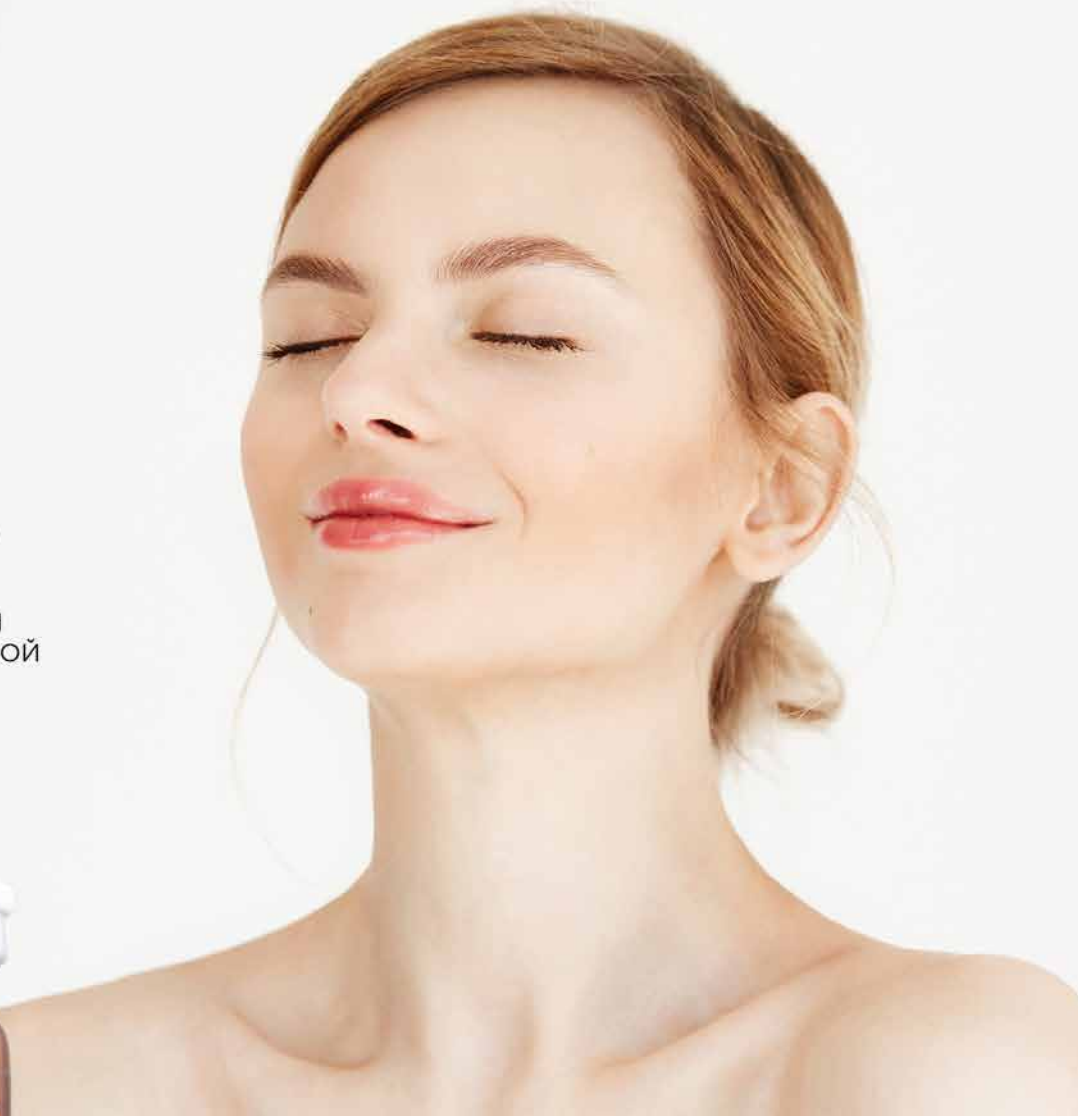
Список литературы



ПОСМОТРЕТЬ
ВЕБИНАР

REPART[®] PLA

ФИЛЛЕР НА ОСНОВЕ ПОЛИМОЛОЧНОЙ
КИСЛОТЫ III ПОКОЛЕНИЯ ДЛЯ ИСТИННОЙ
СТИМУЛЯЦИИ КОЛЛАГЕНА И
ВОСПОЛНЕНИЯ ОБЪЕМА ТКАНЕЙ



+7 (459) 135-09-55

ingal.cosmetics

ingal-cosmetics.ru

info@ingal-med.ru



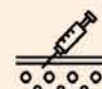
D, L-ФОРМА ИЗОМЕРОВ

Идеальная сферическая
структура микросфер
полимолекулярной кислоты



БЕЗ РЕАБИЛИТАЦИИ

D-маннит в составе
уменьшает отёчность и
способствует равномерному
распределению суспензии



БЕЗБОЛЕЗНЕННАЯ ПРОЦЕДУРА

Игла/канюля диаметром
от 27G



3 МИНУТЫ

Время создания готовой
для применения
суспензии



ЭФФЕКТ ЧЕРЕЗ МЕСЯЦ

Истинная стимуляция
коллагена I и III типа



2 ГОДА

Прогнозируемый эффект
действия до 2 лет

ИМЕЮТСЯ ПРОТИВОПОКАЗАНИЯ,
НЕОБХОДИМО ПОЛУЧЕНИЕ КОНСУЛЬТАЦИИ СПЕЦИАЛИСТА.